

**NOTICE D'UTILISATION**

**GIRO 2**



EN60598-1 EN60598-2-2 EN62493 EN62471-RG0  
 EN61000-3-2 EN61000-3-3 EN55015 EN61547  
 EN61347-1 EN61347-2-13

Tension d'alimentation: 220-240V~ +/- 6%  
 Fréquence : 50/60Hz  
 IK07 - IP43/20  
 3000K - 4000K - 6000K



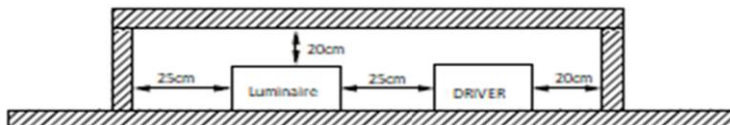
**Luminaire ne pouvant être recouvert d'un matériau isolant thermique**

**DRIVER LED CLII SELV:**

GIR09090-840SD 300mA 32VDC  
 GIR15120-840SD 350mA 37VDC  
 GIR25145-840SD 600mA 36VDC  
 GIR40200-840SD 900mA 39VDC

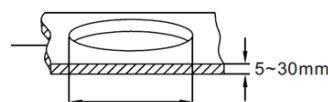
**AVANT DE COMMENCER LES BRANCHEMENTS COUPER L'ALIMENTATION ELECTRIQUE**

Le luminaire doit être installé à une hauteur supérieure de 2.35m du sol; Pour utilisation en intérieur uniquement;  
 Y type si le câble extérieur souple ou le cordon de ce luminaire est endommagé, il doit être remplacé exclusivement par le fabricant, son service de maintenance ou toute personne de qualification équivalente, et ceci afin d'éviter tout risque.



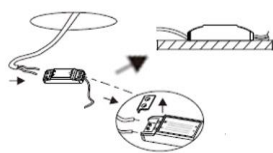
**1 - Prévoir un gabarit de perçage de :**

- GIR09090-840 90mm
- GIR15120-840 120mm
- GIR25145-840 145mm
- GIR40200-840 200mm



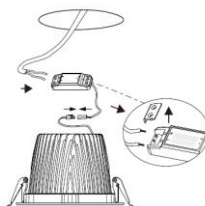
**Xmm**

**2 - Raccorder le driver au réseau électrique avec un câble de section de 0.75mm².**

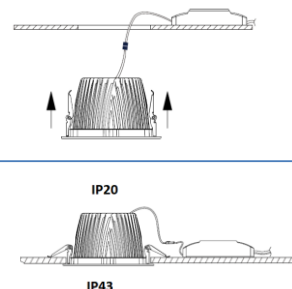


**Pour le branchement électrique utiliser un câble d'alimentation conforme 60227IEC 52/EN50525.**

**3 - Connecter le driver et le downlight avec le connecteur au secondaire Positionner le driver à une distance minimal de 25cm du luminaire**



**4 - Présenter l'appareil au plafond, soulever les ressorts de part et d'autre et insérer le downlight au plafond**



**Entretien et fin de vie**



Ce symbole indique que ce produit ne doit pas être mis au rebut avec les déchets ménagers classiques selon la législation européenne 2012/19/EU. Pour limiter les risques pour l'environnement et la santé entraînés par le rejet non contrôlé des déchets et afin de promouvoir une réutilisation de ces matériaux, les produits doivent être recyclés. Pour cela, utilisez les réseaux de collectes de votre région ou prenez contact avec votre revendeur.

**Maintenance du luminaire:**

- 1) Couper l'alimentation électrique
- 2) Avec un tissu antistatique sec, dépoussiérer le diffuseur et l'enveloppe sans ouvrir le produit. *Ceci peut garantir un meilleur rendement et réduire la consommation du luminaire.*

**Fin de vie:**

- 1) Couper l'alimentation électrique.
- 2) Enlever le(s) luminaire(s) de son support de fixation
- 3) Rapprochez-vous de votre mairie pour localiser les centres de collectes



Les modules LED équipant le produit ne peuvent faire l'objet d'un remplacement par l'installateur et l'utilisateur. Seul le fabricant ou un organisme autorisé par celui-ci sont habilités à effectuer le remplacement. Le fabricant se garde le droit de remplacer le module défectueux gracieusement.

Ce produit doit être installé par une personne qualifiée.

S'assurer de la compatibilité des produits suivant son environnement.

La mise en œuvre de l'appareil doit se faire selon les règles de l'art. Nous déclinons toutes responsabilités et nous nous réservons le droit d'annuler la garantie du luminaire en cas d'installation non conforme, ne respectant pas les préconisations, ou modifiant les caractéristiques de l'appareil. Conserver ce document pour toute utilité future.

8 RUE JOHANNES BRAHMS  
 63200 RIOM FRANCE