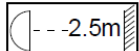


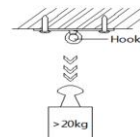
NOTICE D'UTILISATION

GOLDO II

EN60598-1 EN60598-2-5 EN62471 - RG1
EN61000-3-2 EN61000-3-3 EN55015 EN61547



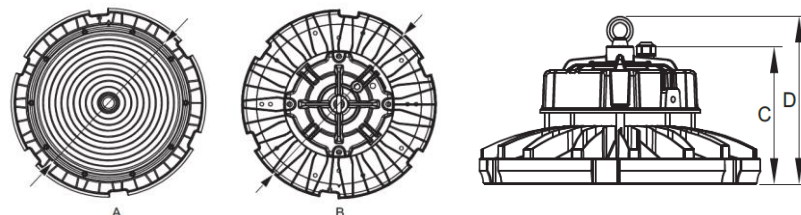
Tension d'alimentation: 220-240V~ +/- 6%
Fréquence : 50/60Hz
NW 4000K; CW 5000K; PW 6000K
Chaîne de suspension 500mm



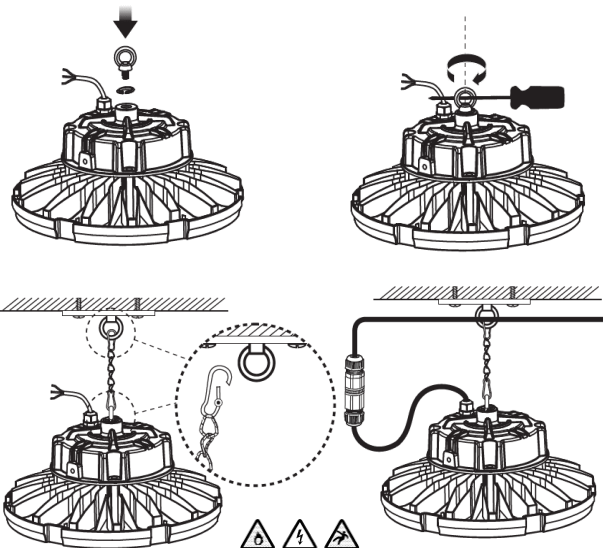
AVANT DE COMMENCER L'INSTALLATION - COUPER L'ALIMENTATION ELECTRIQUE

Le luminaire doit être installé à une hauteur supérieure de 2.5m du sol
Pour une utilisation en intérieur uniquement

Livre dans le carton



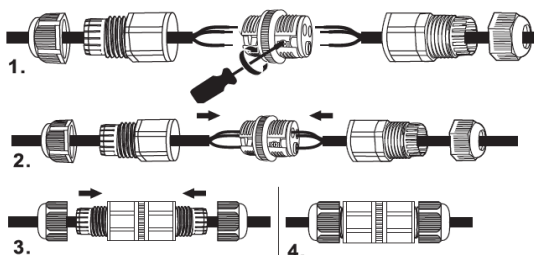
Size	100W	150W	200W
A:	184mm	226mm	265mm
B:	245mm	285mm	320mm
C:	145mm	147mm	147mm
D:	188mm	197mm	197mm



Avant de commencer veuillez vous équiper des accessoires suivants



- 1 - Percer 1 trou sur la plafond de surface d'installation.
- 2 - Visser le crochet sur le dos de l'appareil.
- 3 - Fixer le luminaire avec le crochet de suspension et accrocher la chaîne de sécurité avec les mousquetons. (chaîne à commander séparément)
- 4 - Effectuer le branchement électrique sur le connecteur PRORAD (ETAPE 1 à 5)
Pour la connexion électrique utiliser un câble d'alimentation conforme 60245 IEC/EN50525.



Entretien et fin de vie



Ce symbole indique que ce produit ne doit pas être mis au rebut avec les déchets ménagers classiques selon la législation européenne 2012/19/EU. Pour limiter les risques pour l'environnement et la santé entraînés par le rejet non contrôlé des déchets et afin de promouvoir une réutilisation de ces matériaux, les produits doivent être recyclés. Pour cela, utilisez les réseaux de collectes de votre région ou prenez contact avec votre revendeur.

Entretiens et maintenance du luminaire:

- 1) Couper l'alimentation électrique
- 2) Avec un tissu antistatique sec, dépoussiérer le diffuseur et l'enveloppe sans ouvrir le produit. *Ceci peut garantir un meilleur rendement et réduire la consommation du luminaire.*
- 3) Remettre l'alimentation

Fin de vie:

- 1) Couper l'alimentation électrique.
- 2) Enlever le(s) luminaire(s) de son support de fixation
- 3) Rapprochez-vous de votre mairie pour localiser les centres de collectes



Les modules LED équipant le produit ne peuvent faire l'objet d'un remplacement par l'installateur et l'utilisateur. Seul le fabricant ou un organisme autorisé par celui-ci sont habilités à effectuer le remplacement. Le fabricant se garde le droit de remplacer le module défectueux gracieusement.

Ce produit doit être installé par une personne qualifiée.

S'assurer de la compatibilité des produits suivant son environnement.

La mise en œuvre de l'appareil doit se faire selon les règles de l'art. Nous déclinons toutes responsabilités et nous nous réservons le droit d'annuler la garantie du luminaire en cas d'installation non conforme, ne respectant pas les préconisations, ou modifiant les caractéristiques de l'appareil. Conserver ce document pour toute utilité future.

8 RUE JOHANNES BRAHMS
63200 RIOM FRANCE