

NOTICE D'UTILISATION

ROSWEL



EN60598-1 EN60598-2-2 EN62493 EN62471-RG0
EN61000-3-2 EN61000-3-3 EN55015 EN61547
EN61347-1 EN61347-2-13



Luminaire ne pouvant être recouvert d'un matériau isolant thermique

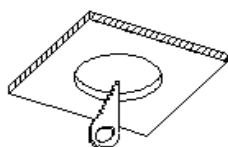
Gamme de tension d'alimentation : 220-240V
Plage de tension d'alimentation AC : 198-264V
Fréquence: 50/60Hz
3000K - 4000K - 6000K

DRIVER LED CLII SELV:
ROSL090NW 320mA 25VDC

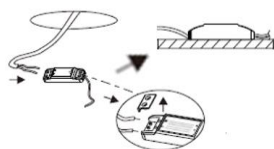
AVANT DE COMMENCER LES BRANCHEMENTS COUPER L'ALIMENTATION ÉLECTRIQUE

Le luminaire doit être installé à une hauteur supérieure de 2.35m du sol; Pour utilisation en intérieur uniquement;
Y type si le câble extérieur souple ou le cordon de ce luminaire est endommagé, il doit être remplacé exclusivement par le fabricant, son service de maintenance ou toute personne de qualification équivalente, et ceci afin d'éviter tout risques.

1 - Prévoir un gabarit de perçage de :
Encastrement ajustable
- ROSL090NW 70 et 90mm



2 - Raccorder le driver au réseau électrique avec un câble de section de 0.75mm².

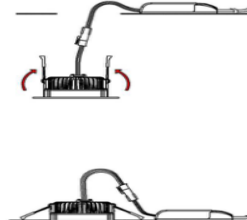


Pour le branchement électrique utiliser un câble d'alimentation conforme 60227IEC 52/EN50525.

3 - Connecter le driver et le downlight avec le connecteur au secondaire



4 - Présenter l'appareil au plafond, soulever les ressorts de part et d'autre et insérer le downlight au plafond



Entretien et fin de vie



Ce symbole indique que ce produit ne doit pas être mis au rebut avec les déchets ménagers classiques selon la législation européenne 2012/19/EU. Pour limiter les risques pour l'environnement et la santé entraînés par le rejet non contrôlé des déchets et afin de promouvoir une réutilisation de ces matériaux, les produits doivent être recyclés. Pour cela, utilisez les réseaux de collectes de votre région ou prenez contact avec votre revendeur.

Maintenance du luminaire:

- 1) Couper l'alimentation électrique
- 2) Avec un tissu antistatique sec, dépoussiérer le diffuseur et l'enveloppe sans ouvrir le produit. *Ceci peut garantir un meilleur rendement et réduire la consommation du luminaire.*

Fin de vie:

- 1) Couper l'alimentation électrique.
- 2) Enlever le(s) luminaire(s) de son support de fixation
- 3) Rapprochez-vous de votre mairie pour localiser les centres de collectes

Les modules LED ne sont pas remplaçables. En cas de défaillance le produit doit être changé sous réserve d'acceptation du fabricant.

Ce produit doit être installé par une personne qualifiée.

S'assurer de la compatibilité des produits suivant son environnement.

La mise en œuvre de l'appareil doit se faire selon les règles de l'art. Nous déclinons toutes responsabilités et nous nous réservons le droit d'annuler la garantie du luminaire en cas d'installation non conforme, ne respectant pas les préconisations, ou modifiant les caractéristiques de l'appareil. Conserver ce document pour toute utilité future.



8 RUE JOHANNES BRAHMS
63200 RIOM FRANCE

www.electraworld.fr

V022019