

NOTICE D'UTILISATION

KOURSK KSO KSL KSG

EN60598-1 EN60598-2-1 EN62493 EN62471-exempt
EN55015 EN61000-3-2 EN61000-3-3 EN61547

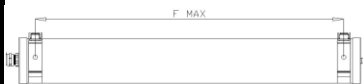
Tension d'alimentation : 220-240Vac +/- 6%
Fréquence : 50/60Hz
Version "V" PMMA
3000K WW; 4000K NW; 5000K CW; 6000K PW



AVANT DE COMMENCER L'INSTALLATION - COUPER L'ALIMENTATION ELECTRIQUE

Le luminaire doit être installé à une hauteur supérieure de 2.35m du sol. Version câble : Y type : si le câble extérieur souple ou le cordon de ce luminaire est endommagé, il doit être remplacé exclusivement par le fabricant, son service de maintenance ou toute personne de qualification équivalente, et ceci afin d'éviter tout risques. Installation en intérieur et extérieur. Maintenance disponible sur Driver et module.

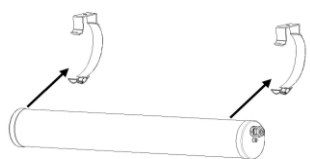
1 - Percer 2 trous à l'endroit où l'appareil doit être installé.
Fixer les 2 clips grenouillères avec les 2 vis fournis en accessoires.



Diamètre entraxe : 8mm

Ref:	Mini	Maxi
15 / 15HO	550	575
30 / 30HO	1125	1175
45 / 45HO	1400	1475

2 - Fixer les appareils sur les 2 grenouillères.
Bien positionner l'appareil



Remarques:
Branchement Electrique :

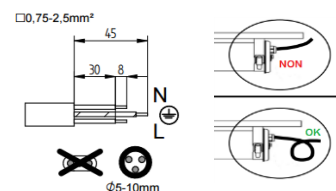
KSOLED / KSLEDxxxI

Presse etoupe et câble H05RNF 3G1.00 - se référer a la partie 3a

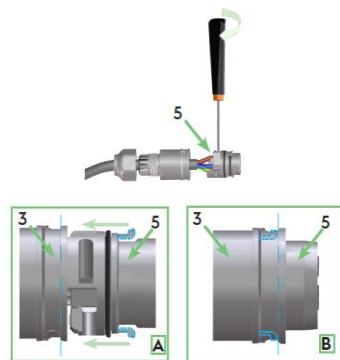
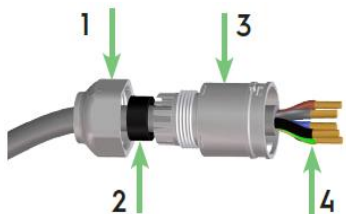
KSLED / KSG / KSLEDxxxIND Connecteur Rapide AAG - se référer a la partie 3b

Pour le branchement de l'appareil utiliser un câble électrique pour alimentation rigide conforme conforme 60245 IEC/EN50525.

3a - Luminaire livré avec câble d'alimentation H05RNF 3G1.00 220-240V. Indications - NE jamais ouvrir le luminaire. Ne pas tendre le câble d'alimentation.



3b- Insérer le câble (4) par le presse étoupe (1), le joint (2), le corps (3). Visser les fils sur les bornes (5) et insérer le module en le crochétant sur le corps.



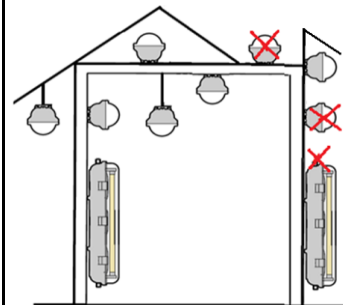
Options Traversant:

- Capacité des connecteurs d'alimentation "16A"
- Section câblage interne 1.5mm²

Veillez vous assurer de ne pas dépasser le nombre de luminaire toléré sur une ligne.

Merci de prendre contact avec le service commercial pour toute demande d'information

L'eau s'accumule et peut affecter l'étanchéité du luminaire.



Entretien et fin de vie

Ce symbole indique que ce produit ne doit pas être mis au rebut avec les déchets ménagers classiques selon la législation européenne 2012/19/EU. Pour limiter les risques pour l'environnement et la santé entraînés par le rejet non contrôlé des déchets et afin de promouvoir une réutilisation de ces matériaux, les produits doivent être recyclés. Pour cela, utilisez les réseaux de collectes de votre région ou prenez contact avec votre revendeur.

Maintenance du luminaire:

- 1) Couper l'alimentation électrique
- 2) Avec un tissu antistatique sec, dépoussiérer le diffuseur et l'enveloppe sans ouvrir le produit. Ceci peut garantir un meilleur rendement et réduire la consommation du luminaire.

L'utilisation dans un environnement organique peut détériorer la structure du produit. Veuillez consulter le guide des compatibilités chimiques.

Fin de vie:

- 1) Couper l'alimentation électrique.
- 2) Enlever le(s) luminaire(s) de son support de fixation
- 3) Rapprochez-vous de votre mairie pour localiser les centres de collectes

Les modules LED ne sont pas remplaçables. En cas de défaillance le produit doit être changé sous réserve d'acceptation du fabricant.

Ce produit doit être installé par une personne qualifiée.

S'assurer de la compatibilité des produits suivant son environnement.

La mise en œuvre de l'appareil doit se faire selon les règles de l'art. Nous déclinons toutes responsabilités et nous nous réservons le droit d'annuler la garantie du luminaire en cas d'installation non conforme, ne respectant pas les préconisations, ou modifiant les caractéristiques de l'appareil. Conserver ce document pour toute utilité future.



8 RUE JOHANNES BRAHMS
63200 RIOM FRANCE

www.electraworld.fr

V022019