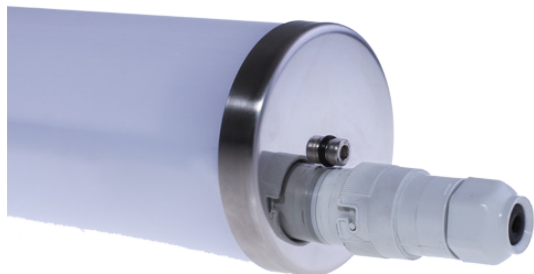


Tubulaire LED apparent Diam.90mm pour installation dans entrepôts industriels, postes de travail, sites logistiques, magasins...



## COULEUR(S) PRODUIT



## DURÉE DE VIE ET GARANTIE

Durée de vie assignée	50000hrs
Garantie	5 ans

## NORMES ET RÉGLEMENTATIONS

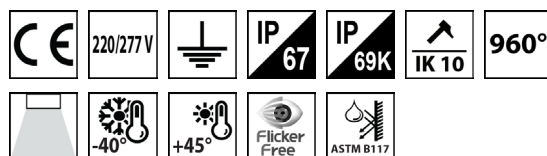
Marquage CE	CE
Réglementation CE	CEI 60598-1 CEI 60598-2-1 : 1989
Sécurité Photobiologique	CEI 62471 – : 2008 : RG0
Compatible surface inflammable	F
Autres marquages	ASTM B117

## GESTION

Mode de detecton	-
Mode gradation	-
Interface(s)	-

## OPTIONS

Gradation	-
Température de couleur	6000K [PW]
Indice rendu des couleurs	-
Couleur du luminaire	Diffuseur clair [CL]
Alimentation, câblage et/ou connexion	CABLE HO7 [I]; PRORAD; FLEXRAD; GENRAD; TRAVERSANT [TRA]
Reflecteur/Optique	-
Accessoires de fixation	Filins suspension [KSUSP]
Autre(s) option(s)	ANTIVANDAL [KSATIVANDAL90]



## CARACTÉRISTIQUES GÉNÉRALES

Famille	KOURSK PC DIA90 PRO
Tension d'alimentation	AC220-277V 50/60Hz
Températures de fonctionnement	-40/+45 °C
Entretiens	H2O; Tissu antistatique
Type de la source	Module SMD
Marque de la source	NICHIA
Indice Mac Adam	+/- 150K (Mac adam 3)
Durée de vie L80B10 à 25°C	50000hrs
Durée de vie L70B50 à Ta Max	50000hrs
Marque du driver	Tridonic Industry
Cycles de commutation	∞
Taux de défaillance driver à 5000hrs	0,5%
Courant ondulatoire	< 3% Sans flicker
Emplacement driver	Intégré dans le luminaire
Corps	Tôle d'acier laqué peinture époxy / Embouts inox 316L
Diffuseur	Polycarbonate V0 avec stabilisateur d'UV Opale; Transparent ref [CL]
Réflecteur	Tôle d'acier laqué blanc
Clips de fermeture	inox 316L
Installation sur support	Jeux de 2 clips de fixations grenouillère
Connexion au réseau électrique	Presse étoupe AAG 3P 16A
Luminaires anti-vandale	-
Luminaire traversant	-
Accessoires	Kit de montage
Remarques	Joints d'étanchéité en EPDM

## DONNÉES TECHNIQUES

Référence	Puis. con. (W)	CCT (K)	IRC (Ra)	Angle de Faisc (°)	Flux sortant (lm)	Facteur Puissance	Intensité mA	Lm/w	Couleur	Découpe (mm)	Dimensions (mm)
KSLED15INDCW	25	5000	>80	120	2900	0,9	350	116	-	-	672x91
KSLED15INDNW	25	4000	>80	120	2800	0,9	350	112	-	-	672x91
KSLED30INDCW	51	5000	>80	120	5700	0,9	350	112	-	-	1272x91
KSLED30INDNW	51	4000	>80	120	5500	0,9	350	108	-	-	1272x91
KSLED45INDCW	60	5000	>80	120	6700	0,9	350	112	-	-	1572x91
KSLED45INDNW	60	4000	>80	120	6500	0,9	350	109	-	-	1572x91

## DONNÉES LOGISTIQUES

Référence	EAN	Code HS	Poids unitaire (kg)	Poids carton G.W. (kg)	Qtes / CTN (pcs)	Dimension CTN (cm)
KSLED15INDCW	-	9405109890	1.25	5,2	4	81 x 23,3 x 23,3
KSLED15INDNW	3663156006882	9405109890	1.25	5,2	4	81 x 23,3 x 23,3
KSLED30INDCW	3663156014597	9405109890	3.25	13,8	4	141 x 23,3 x 23,3
KSLED30INDNW	3663156013019	9405109890	3.25	13,8	4	141 x 23,3 x 23,3
KSLED45INDCW	-	9405109890	3.75	16,8	4	171 x 23,5 x 24,5
KSLED45INDNW	3663156015167	9405109890	3.75	16,8	4	171 x 23,5 x 24,5