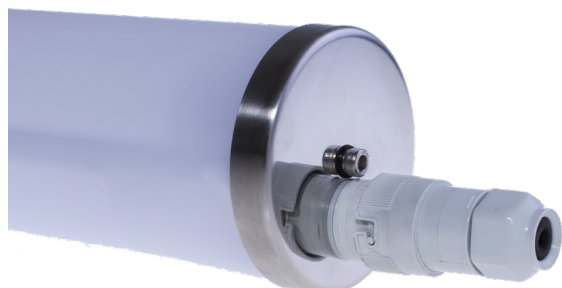


Tubulaire LED apparent Diam.90mm pour installation dans entrepôts industriels, postes de travail, sites logistiques, magasins...



COULEUR(S) PRODUIT



DURÉE DE VIE ET GARANTIE

Durée de vie assignée	50000hrs
Garantie	5 ans

NORMES ET RÉGLEMENTATIONS

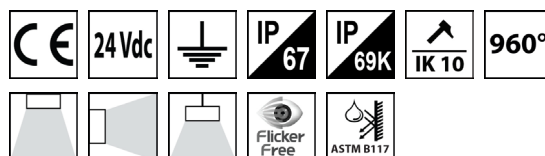
Marquage CE	CE
Réglementation CE	CEI 60598-1 CEI 60598-2-1 : 1989
Sécurité Photobiologique	CEI 62471 – : 2008 : RG0
Compatible surface inflammable	F
Autres marquages	ASTM B117

GESTION

Mode de detecton	-
Mode gradation	-
Interface(s)	-

OPTIONS

Gradation	DALI-PWM [BEGA]
Température de couleur	3000K [WW]; 5000k [CW]; 6000K [PW]
Indice rendu des couleurs	-
Couleur du luminaire	Diffuseur clair [CL]
Alimentation, câblage et/ou connexion	CABLE HO7 [I]; PRORAD; FLEXRAD; GENRAD; TRAVERSANT [TRA]
Reflecteur/Optique	-
Accessoires de fixation	Filins suspension [KSUSP]
Autre(s) option(s)	ANTIVANDAL [KSATIVANDAL90]



CARACTÉRISTIQUES GÉNÉRALES

Famille	KOURSK PC DIA90 24VDC
Tension d'alimentation	AC24VDCV -
Températures de fonctionnement	-25/+35 °C
Entretiens	H2O; Tissu antistatique
Type de la source	Module SMD
Marque de la source	LG innotek
Indice Mac Adam	+/- 150K (Mac adam 3)
Durée de vie L80B10 à 25°C	50000hrs
Durée de vie L80B50 à Ta Max	35000hrs
Marque du driver	MW LDH
Cycles de commutation	>25000
Taux de défaillance driver à 5000hrs	1%
Courant ondulateur	< 7% Sans flicker
Emplacement driver	Intégré dans le luminaire
Corps	Tôle d'acier laqué peinture époxy / Emboutis inox 316L
Diffuseur	Polycarbonate V0 avec stabilisateur d'UV Opale; Transparent ref [CL]
Réflecteur	Tôle d'acier laqué blanc
Clips de fermeture	inox 316L
Installation sur support	Jeux de 2 clips de fixations grenouillère
Connexion au réseau électrique	Presse étoupe AAG 3P 16A
Luminaires anti-vandale	-
Luminaire traversant	-
Accessoires	Kit de montage
Remarques	Joints d'étanchéité en EPDM

DONNÉES TECHNIQUES

Référence	Puis. con. (W)	CCT (K)	IRC (Ra)	Angle de Faisc (°)	Flux sortant (lm)	Facteur Puissance	Intensité mA	Lm/w	Couleur	Découpe (mm)	Dimensions (mm)
KSLED15NW-24VDC	13	4000	>80	140	1650	1	300	127	-	-	672x91
KSLED30NW-24VDC	26	4000	>80	140	3300	1	600	127	-	-	1272x91

DONNÉES LOGISTIQUES

Référence	EAN	Code HS	Poids unitaire (kg)	Poids carton G.W. (kg)	Qtes / CTN (pcs)	Dimension CTN (cm)
KSLED15NW-24VDC	3663156014559	9405109890	1.25	5,2	4	81 x 23,3 x 23,3
KSLED30NW-24VDC	3663156014603	9405109890	3.25	13,8	4	141 x 23,3 x 23,3