

NOTICE D'UTILISATION

DRAKKAR PRO



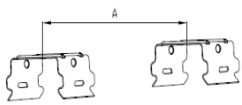
EN60598-1 EN60598-2-1 62471-RG0
EN61000-3-2 EN61000-3-3 EN55015 EN61547

Tension d'alimentation: 220-240V~ +/- 6%
Fréquence : 50/60Hz
IP66 - IK06 - 650C
3000K WW - 4000K NW - 5000K CW - 6000K PW

AVANT DE COMMENCER L'INSTALLATION - COUPER L'ALIMENTATION ELECTRIQUE

Le luminaire doit être installé à une hauteur supérieure de 2m du sol ou de toute surface. Version câble : Y type : si le câble extérieur souple ou le cordon de ce luminaire est endommagé, il doit être remplacé exclusivement par le fabricant, son service de maintenance ou toute personne de qualification équivalente, et ceci afin d'éviter tout risque. Installation en intérieur ou extérieur protège d'un auvent. Maintenance disponible sur Driver et module.

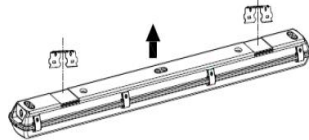
1 - Percer 2 trous à l'endroit où l'appareil doit être installé.
Fixer les 2 étriers avec les 2 vis fournis en accessoires.



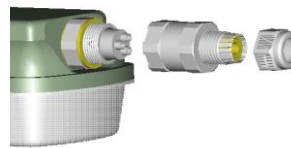
Diamètre entraxe : Ø6mm

600mm	A- 280mm
1200mm	A- 760mm
1500mm	A- 1060mm

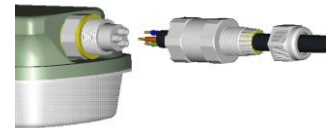
2 - Clipser le luminaire sur les étriers.
Bien positionner l'appareil afin de faciliter l'accrochage de l'appareil.



3 - Récupérer le presse étoupe et le connecteur male dans le sachet accessoire.



4 - Insérer le câble d'alimentation par le presse étoupe.



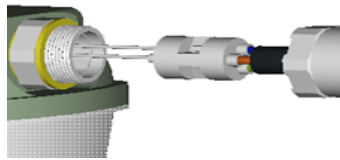
5 - Détails des pôles du connecteur GENRAD 16D push et vis.
Connecteur male/female type presse étoupe rapide.



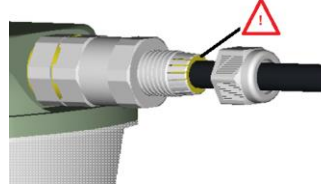
Pour le branchement électrique utiliser un câble d'alimentation conforme conforme 60245 IEC/EN50525.

Connexion cablage souple - **SERTIR les fils**

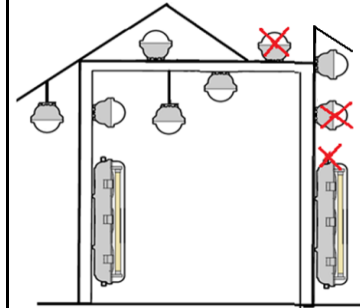
6 - Remettre le connecteur IDEAL dans son socle et revisser le presse étoupe.
Bien fixer le connecteur pour garantir l'étanchéité.



7 - Bien remettre le joint d'étanchéité. Un joint mal installé ne garanti pas l'IP.



L'eau s'accumule et peut affecter l'étanchéité du luminaire.



Entretiens et fin de vie



Ce symbole indique que ce produit ne doit pas être mis au rebut avec les déchets ménagers classiques selon la législation européenne 2012/19/EU. Pour limiter les risques pour l'environnement et la santé entraînés par le rejet non contrôlé des déchets et afin de promouvoir une réutilisation de ces matériaux, les produits doivent être recyclés. Pour cela, utilisez les réseaux de collectes de votre région ou prenez contact avec votre revendeur.

Maintenance du luminaire:

- 1) couper l'alimentation électrique
- 2) Avec un tissu antistatique sec, dépoussiérer le diffuseur et l'enveloppe sans ouvrir le produit. *Ceci peut garantir un meilleur rendement et réduire la consommation du luminaire.*

Fin de vie:

- 1) Couper l'alimentation électrique.
- 2) Enlever le(s) luminaire(s) de son support de fixation
- 3) Rapprochez-vous de votre mairie pour localiser les centres de collectes



Les modules LED équipant le produit ne peuvent faire l'objet d'un remplacement par l'installateur et l'utilisateur. Seul le fabricant ou un organisme autorisé par celui-ci sont habilités à effectuer le remplacement. Le Fabricant se garde le droit de remplacer le module défectueux gracieusement.

Ce produit doit être installé par une personne qualifiée.

S'assurer de la compatibilité des produits suivant son environnement.

La mise en œuvre de l'appareil doit se faire selon les règles de l'art. Nous déclinons toutes responsabilités et nous nous réservons le droit d'annuler la garantie du luminaire en cas d'installation non conforme, ne respectant pas les préconisations, ou modifiant les caractéristiques de l'appareil. Conserver ce document pour toute utilité future.

8 RUE JOHANNES BRAHMS
63200 RIOM FRANCE