

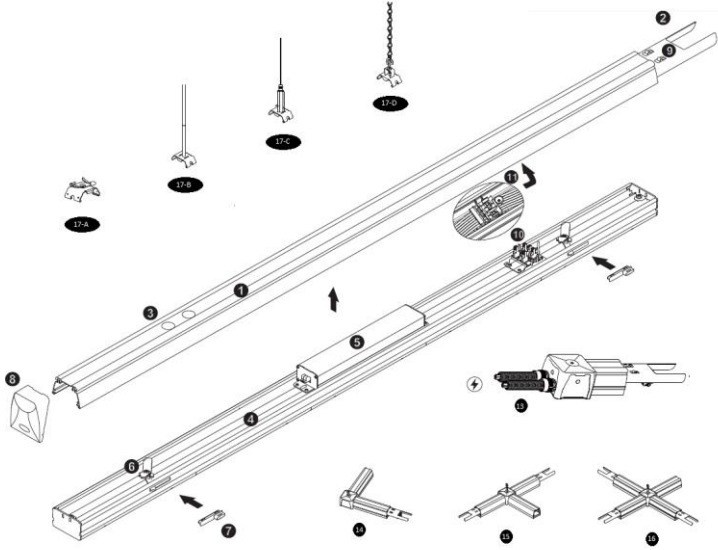
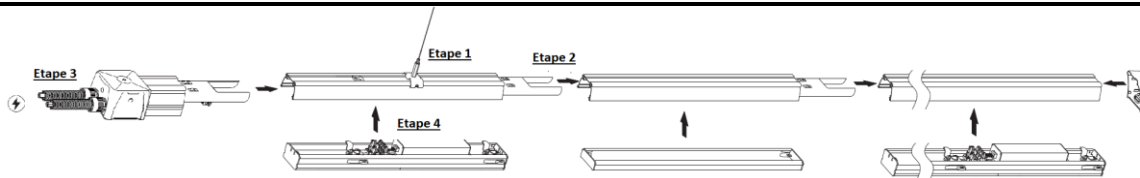


NOTICE D'UTILISATION				TRUNK							
EN60598-1	EN60598-2-1	62471-RG0		Tension d'alimentation: 220-240V +/- 6%							
EN61000-3-2	EN61000-3-3	EN55015	EN61547	Fréquence: 50/60Hz							
 				3000K; 4000K; 5000K; 6000K							
				Optiques angle 90; 60 ; option double asymetrique; Asymetrique droite; asymetrique gauche.							
				Version standard "N"							
				Version fin de ligne "E" (sans eclisse)							
				Les éléments sont livrés séparément							
				<b>Elément</b>	<b>Référence</b>						
				1 - Rail	CSST-15; CSST-30						
				2 - Eclisse							
				3 - Passe fils							
				4 - Luminaire	CSSL-15; CSSL-30						
				5 - Driver							
				6 - Clips fixation							
				7 - Capuchon de protection							
				8 - Embout de fermeture	CSSA-EC-XX						
				9 - Verrou de fermeture							
				10 - Connecteur male							
				11 - Connecteur femelle							
				12 - Connecteur precable	CSSA-FN-05						
				13 - Alimentation	CSSN-B						
				14 - Coude L	CSSN-L						
				15 - Coude T	CSSN-T						
				16 - Coude X	CSSN-X						
17-A - Etriers de fixation	CSSA-SU										
17-B - Tige suspension	CSSA-RO-1000										
17-C - Filin suspension	CSSA-CO-3000										
17-D - Chaîne suspension	CSSA-CH-1000										
<b>Référence</b>	<b>rail</b>	<b>+</b>	<b>luminaire</b>	<b>Description</b>							
TR15N50WNW	CSST-15N-05WH	+	CSSL-1550-40-WD-05WH	Luminaire standard 50W 8000lm 4000K IRC80 90° blanc 1500mm							
TR15N75WNW	CSST-15N-05WH	+	CSSL-1570-40-WD-05WH	Luminaire standard 75W 12000lm 4000K IRC80 90° blanc 1500mm							
TR30N100WNW	CSST-30N-05WH	+	CSSL-3010-40-WD-05WH	Luminaire standard 100W 16000lm 4000K IRC80 90° blanc 3000mm							
TR30N150WNW	CSST-30N-05WH	+	CSSL-3015-40-WD-05WH	Luminaire standard 150W 24000lm 4000K IRC80 90° blanc 3000mm							
TR15E50WNW	CSST-15E-05WH	+	CSSL-1550-40-WD-05WH	Luminaire embout de ligne 50W 8000lm 4000K IRC80 90° blanc 1500mm							
TR15E75WNW	CSST-15E-05WH	+	CSSL-1570-40-WD-05WH	Luminaire embout de ligne 75W 12000lm 4000K IRC80 90° blanc 1500mm							
TR30E100WNW	CSST-30E-05WH	+	CSSL-3010-40-WD-05WH	Luminaire embout de ligne 100W 16000lm 4000K IRC80 90° blanc 3000mm							
TR30E150WNW	CSST-30E-05WH	+	CSSL-3015-40-WD-05WH	Luminaire embout de ligne 150W 24000lm 4000K IRC80 90° blanc 3000mm							
<b>Description références décomposés</b>											
Rail				Luminaire							
Reference	longueur	Alim Rail	Cablage	Couleur	Reference	Longueur	Puissance	CCT	Angle Beam	Cablage	Couleur
CSST	15	N	05	WH	CSSL	15	70	40	WD	05	WH
	15=1500mm	N=normal	05=on/off	WH=blanc		15=1500mm	50=50W	30=3000K	WD=90	05=on/off	WH=blanc
	30=3000mm	E=embout	08=Dali			30=3000mm	75=75W	40=4000K	NR=60	08=Dali	
							10=100W	50=5000K	DS=aymetrique		
							15=150W		RS=aym droit		
									LS=aym gauche		
8 RUE JOHANNES BRAHMS 63200 RIOM FRANCE											

**NOTICE D'UTILISATION**

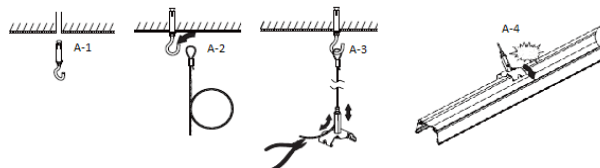
**TRUNK**

**AVANT DE COMMENCER L'INSTALLATION - COUPER L'ALIMENTATION ELECTRIQUE**



**Etape 1** Installation des filins/tiges/chaines de suspension

- A-1 Percer des trous aux endroits prévus et insérer les crochets
- A-2 Accrocher le filin/chaîne/tige sur le crochet
- A-3 Ajuster la longueur du filin/chaîne
- A-4 Clipser les étriers sur le rail



Distance de fixation entre les filins/tiges/chaines de max 3000mm  
 Avant de passer à l'étape 2 assurer vous de la bonne tenue du rail sur chacun des supports

**Etape 2** Fixation du rail

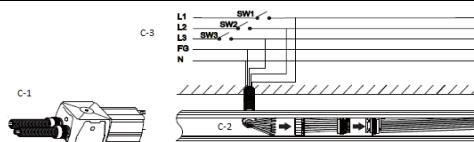
- B-1 Insérer les éclisses (embouts mâles) dans les parties femelles
- Version N Rail standard (avec eclisse)*  
*Version E Rail pour les embouts de ligne (sans eclisse)*



Les rails sont encastrés entre eux, en cas de mauvaise installation, au niveau des éclisses détacher les insérer a l'aide d'un tourne vis plat

**Etape 3** Alimentation au reseau électrique

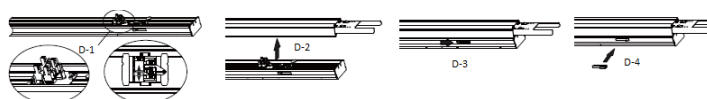
- C-1 Passer le câble d'alimentation par le passe fils
- C-2 Effectuer les branchements sur les connecteurs pre-cables
- C-3 Respecter l'ordre des phases



**Intensité par alimentation de 16A maximum**

**Etape 4** Installation des luminaires

- D-1 Sélectionner la phase sur chacun des luminaires
  - D-2 Positionner et fixer les appareils sur les rails
- S'assurer de la position des connecteurs mâles/femelles*
- D-3 Fermer le verrou pour maintenir le luminaire
  - S'assurer du maintien des appareils*
  - D-4 Remettre le capuchon



**Entretien et fin de vie**



Ce symbole indique que ce produit ne doit pas être mis au rebut avec les déchets ménagers classiques selon la législation européenne 2012/19/EU. Pour limiter les risques pour l'environnement et la santé entraînés par le rejet non contrôlé des déchets et afin de promouvoir une réutilisation de ces matériaux, les produits doivent être recyclés. Pour cela, utilisez les réseaux de collectes de votre région ou prenez contact avec votre revendeur.

Maintenance du luminaire:

- 1) Couper l'alimentation électrique
- 2) Avec un tissu antistatique sec, dépoussiérer le diffuseur et l'enveloppe sans ouvrir le produit. *Ceci peut garantir un meilleur rendement et réduire la consommation du luminaire.*

Fin de vie:

- 1) Couper l'alimentation électrique.
- 2) Enlever le(s) luminaire(s) de son support de fixation
- 3) Rapprochez-vous de votre mairie pour localiser les centres de collectes



Les modules LED équipant le produit ne peuvent faire l'objet d'un remplacement par l'installateur et l'utilisateur. Seul le fabricant ou un organisme autorisé par celui ci sont habilités à effectuer le remplacement. Le Fabricant se garde le droit de remplacer le module défectueux gracieusement.

Ce produit doit être installé par une personne qualifiée.

S'assurer de la compatibilité des produits suivant son environnement.

La mise en œuvre de l'appareil doit se faire selon les règles de l'art. Nous déclinons toutes responsabilités et nous nous réservons le droit d'annuler la garantie du luminaire en cas d'installation non conforme, ne respectant pas les préconisations, ou modifiant les caractéristiques de l'appareil. Conserver ce document pour toute utilité future.

8 RUE JOHANNES BRAHMS  
 63200 RIOM FRANCE