

NOTICE D'UTILISATION**HUBASIC**

EN60598-1

EN60598-2-1

EN61000-3-2

EN61000-3-3

EN55015

EN61547

Tension d'alimentation: 220-240V~ +/- 6%

Fréquence : 50/60Hz

IK06 - IP44 - 850C

Couleurs disponible: Blanc (W)

AVANT DE COMMENCER L'INSTALLATION - COUPER L'ALIMENTATION ELECTRIQUE

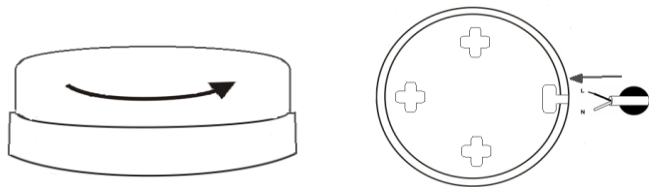
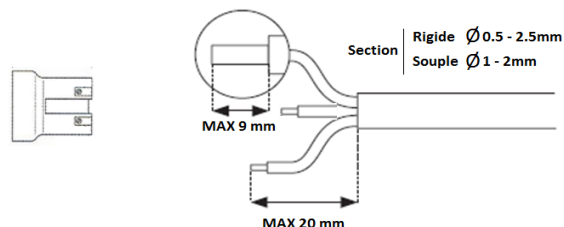
Le luminaire doit être installé à une hauteur supérieure de 1.5m du sol.

Installation en intérieur ou extérieur protégé d'un auvent.

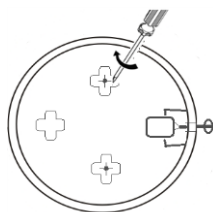
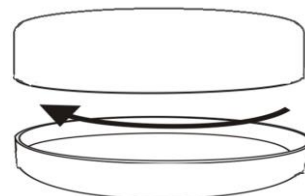
1- Démontez le diffuseur en verre.

Enlever protection plastique CLII afin d'effectuer les branchements.

Oter le passe fils, le découper afin d'y insérer la cable puis et effectuer les branchements sur la douille.

**2- Passer le câble d'alimentation par le passe fils et effectuer les branchements sur le connecteur rapide.****E27**Version CLII: Max 2x2.5mm² - Version CLI Max 3/4x2.5mm²**Pour la connexion électrique utiliser un câble d'alimentation conforme 60227IEC 52/EN50525.****3 -Pour fixer la base, percer deux trous aux endroits prévus.**

Mettre les chevilles dans le mur puis fixer la base avec les vis fournis.

**4 - Remettre le diffuseur sur le corps****Entretien et fin de vie**

Ce symbole indique que ce produit ne doit pas être mis au rebut avec les déchets ménagers classiques selon la législation européenne 2012/19/EU. Pour limiter les risques pour l'environnement et la santé entraînés par le rejet non contrôlé des déchets et afin de promouvoir une réutilisation de ces matériaux, les produits doivent être recyclés. Pour cela, utilisez les réseaux de collectes de votre région ou prenez contact avec votre revendeur.

Remplacement des lampes:

- 1) Couper l'alimentation électrique.
- 2) Enlever toutes le(s) lampe(s) du luminaire et les remplacer par des neuves.
- 3) Placer les lampes usagés dans des containers communs pour le recyclage.

Maintenance du luminaire:

- 1) Couper l'alimentation électrique
 - 2) Avec un chiffon sec, dépoussiérer le réflecteur, base, lampe(s) & connexions.
- Ceci peut garantir un meilleur rendement et reduir la consommation du luminaire .*

Fin de vie:

- 1) Couper l'alimentation électrique.
- 2) Enlever le(s) luminaire(s) de son support de fixation
- 3) Décomposer chaque éléments séparément et les trier suivant le type de matière.
- 4) Jeter les éléments suivant la matière dans des bennes de récupération. *Rapprochez-vous de votre ville pour trouver*

Ce produit doit être installé par une personne qualifiée.

S'assurer de la compatibilité des produits suivant son environnement.

La mise en œuvre de l'appareil doit se faire selon les règles de l'art. Nous déclinons toutes responsabilités et nous nous réservons le droit d'annuler la garantie du luminaire en cas d'installation non conforme, ne respectant pas les préconisations, ou modifiant les caractéristiques de l'appareil. Conserver ce document pour toute utilité future.

PARC EUROPEEN D'ENTREPRISES DE RIOM
8 RUE JOHANNES BRAHMS 63200 RIOM FR